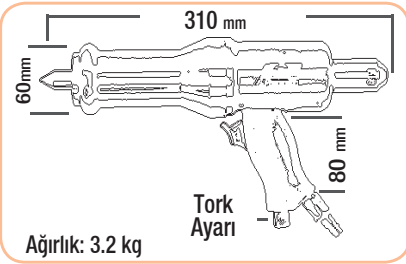




Prömatik; Çektirmeli Pim - Çıkarıcı

Sipariş Kodu: ACE016

- * Kanca sistemi geçmeli olduğundan her pim çıkarma / sökme aşamasında kanca değiştirmeye gerek kalmamaktadır.
- * Manuel üründeki gibi vurma işlemi yapılmıyor, sadece ürün tetiğine basmak yeterlidir. Pimi hızlı ve kolayca çıkarır.
- * İş güvenliği açısından, manuel ürüne göre çektirme işlemi tehlikesiz, hassas, hızlı ve güvenilirdir. Makine montaj işlemleri içinde kullanılabilir.
- * Boyutları manuel tipe göre yarısı küçültülmüştür.
- * Pres altında dahi pim sökmeye uygundur.
- * Tork ayarı özelliği sayesinde pimin sıkı çakılmasını önler ve rijit montaj sağlar.



Ergonomik ve Küçük Boyutlu Tasarım

Özel Plastik Çantalı Ambalaj



Pim Çakma

Prömatik Çektirmeli Pim Çıkarıcı

Prömatik: Ürünü mutlaka kuru / nemsiz hava ve yağlama sistemi ile birlikte kullanınız.

Çakma İşlemi: 6 Bar hava gücü ile dış gövdenin ileri - geri hareket şekli ile çalışır. Çakma ucu çektirmeli tespit piminin üzerine yerleştirilip tetiğe basıldığında ileri - geri hareket eder ve pimin yerine çakılmasını sağlar.

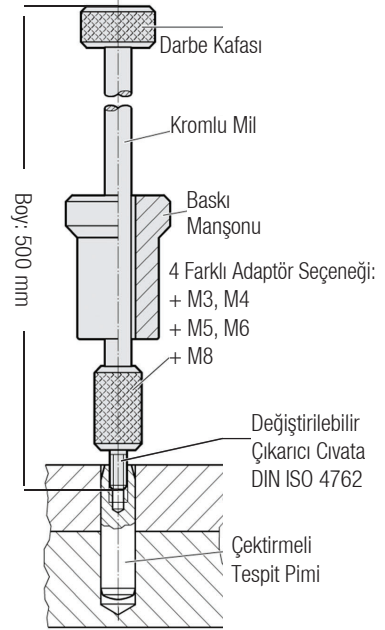
Çıkarma / Sökme İşlemi: Çakılı olan pime bir vida (dişli civata) takılır. Çekme ucu pimin üzerindeki vidaya geçirilip tetiğe basılarak ürün çıkarma yönüne doğru çekildiğinde pimin çıkarma işlemi sağlanmış olur. İşlem oldukça pratiktir.

Sipariş Kodu:
ACE016



Çektirmeli tespit piminin
çakma ve çıkartma
zorluklarına karşı bir
çözüm olarak
tasarlanmıştır.

Ürün tanıtım ve kullanım videosunu
www.guvenal.net adresinden
izleyebilirsiniz.



Manuel; Çektirmeli Pim - Çıkarıcı

DIN EN ISO 8735 - ISO 8735

Sipariş Kodu: CTPC

Bu ürün çektirmeli tespit pimlerinin hızlı ve güvenli bir şekilde sökülebilmesi için tasarlanmıştır. Ayrıca üzerinde diş bulunan diğer makine ekipmanları içinde uygulama yapılabilir. M3 - M8 arası adaptörleri ile birlikte özel plastik çantalı ambalajında teslim edilir.



Kullanışlı Kompakt Set

► Pim Çektirme Seti

Ürün Kodu: CTPC



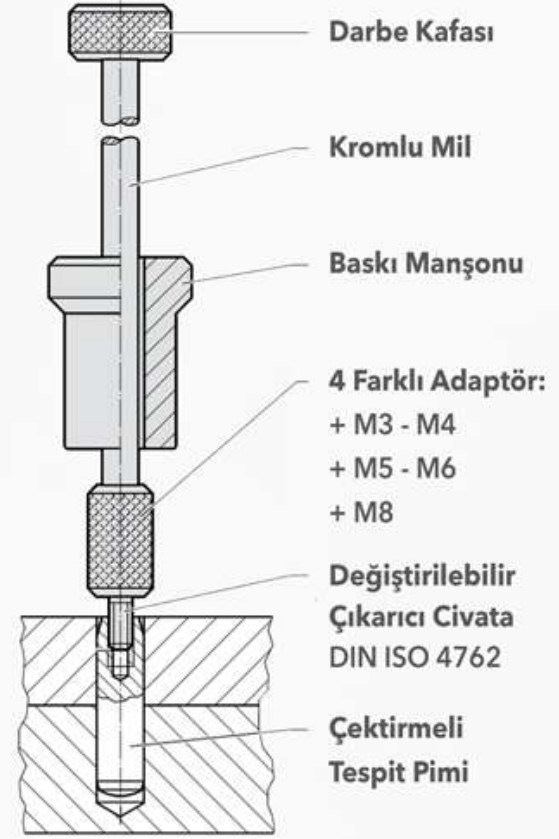
Özel Satış Fiyatı:

99 €

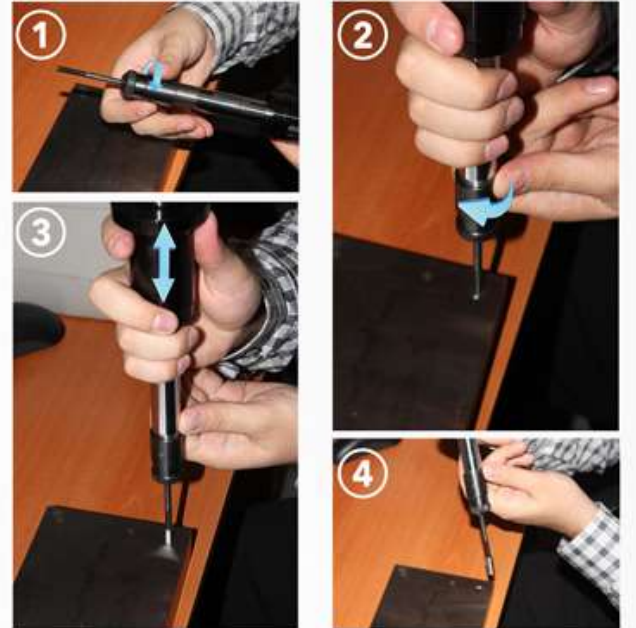
Çektirmeli Tespit Pimlerinin;
Hızlı ve Güvenli Bir Şekilde Sökülmesinde
Kalıp ve Makina İmalatında Üzerinde
Diş Bulunan Parçaları, Montaj Yerinden
Kolayca Çıkarılmasında Pratik / Faydalı Ürün.

Fiyatlarımıza K.D.V. Dahil Değildir.

► Teknik Detay:



► Kullanım ve Montaj:



Güvenal Kalıp Elemanları San. ve Tic. A.Ş. | "Güvenal Group Şirketleri" üyesidir.

+90 212 501 53 81

guvenal@guvenal.net

www.guvenal.net

